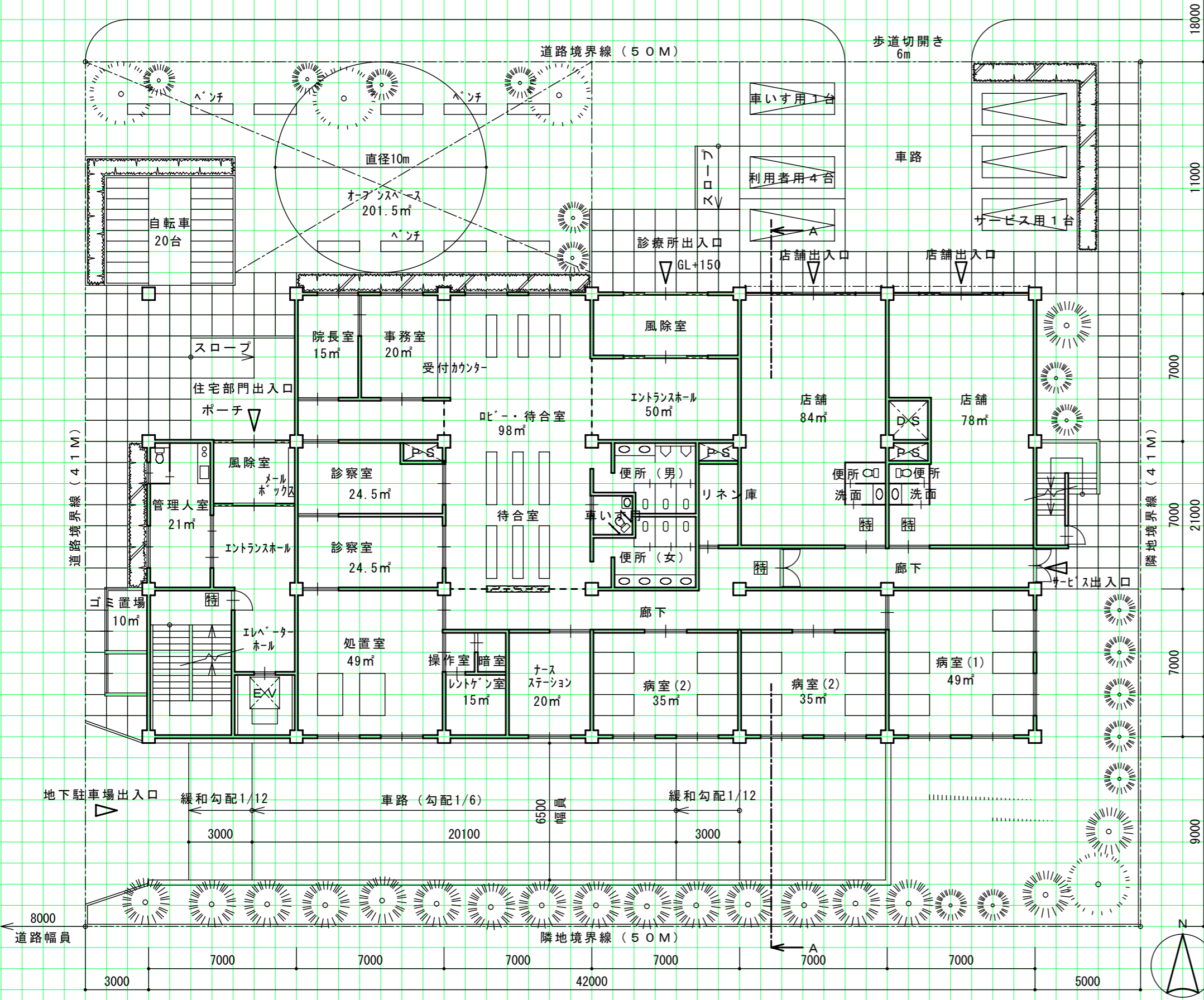
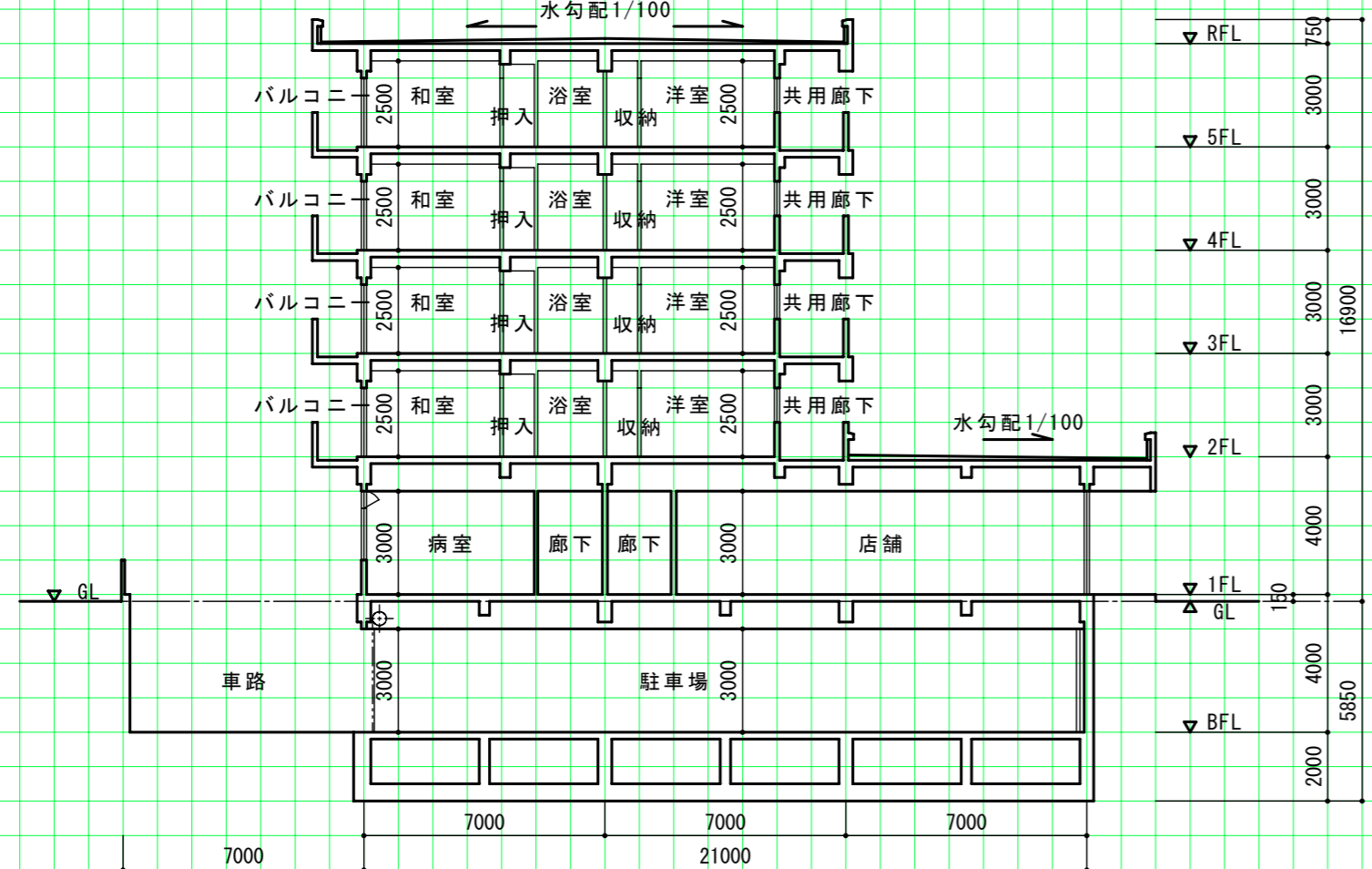


市街地に建つ診療所等のある集合住宅 練習課題NO.5 答案参考例

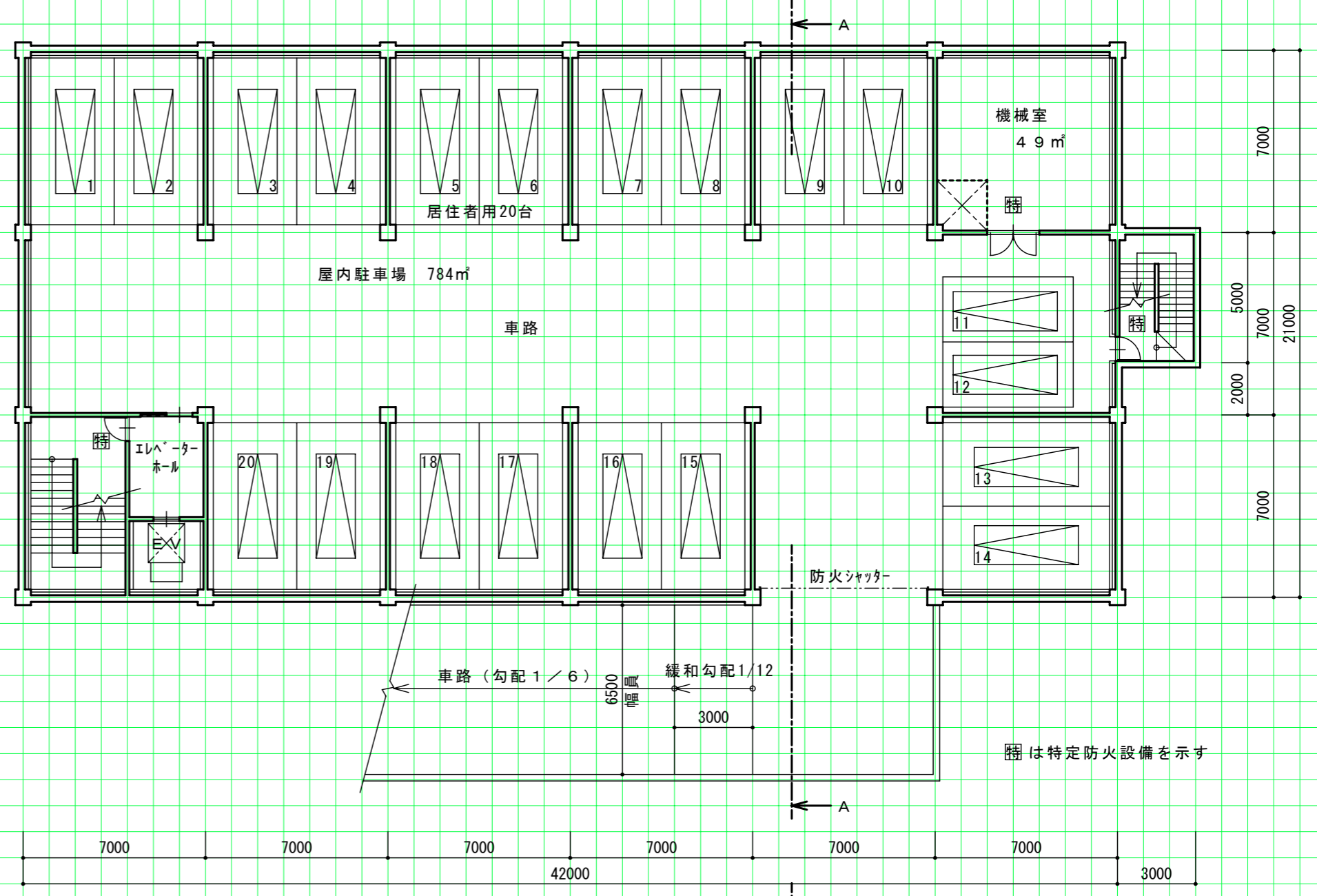
1階平面図配置図 (縮尺1/200)



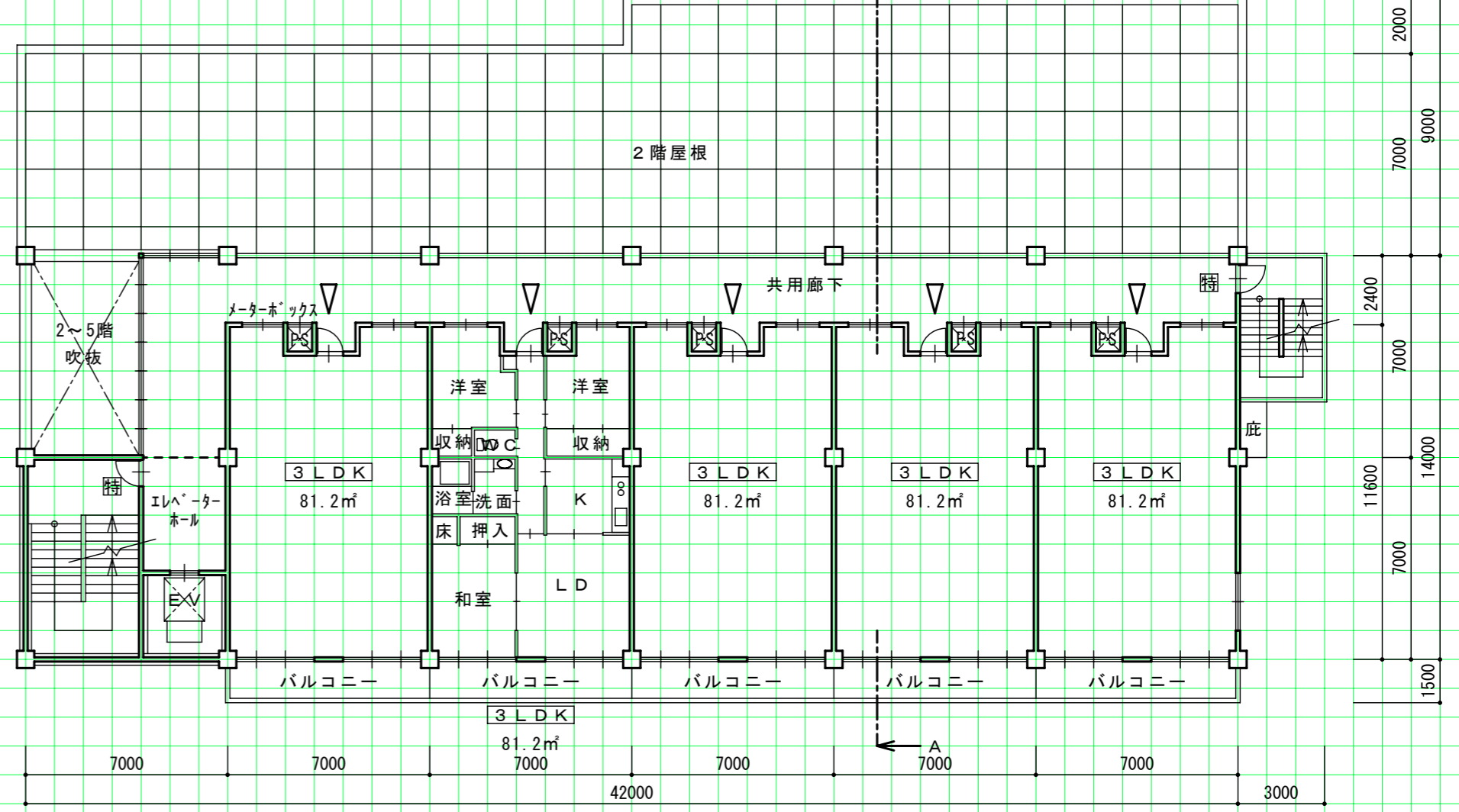
断面図 (縮尺1/200)



地下1階平面図 (縮尺1/200)



基準階平面図 (縮尺1/200)



面積表 (計算式は、床面積の算出過程がわかるものであればよい。また、算出結果は、小数点以下第1位までとし、第2位以下は切り捨てる。)			
床面積	地下1階	$(42.0 \times 21.0) + (3.0 \times 5.0) = 897.00$	897.00 m ²
	1階	$(42.0 \times 21.0) - (7.0 \times 7.0) = 833.00$	833.00 m ²
	2~5階	$\{ (11.6 \times 7.0) - (1.0 \times 1.5) \} \times 5 + (7.0 \times 7.0) = 447.50$	$447.50 \times 4 = 1790.00$ m ²
合計			3520.00 m ²