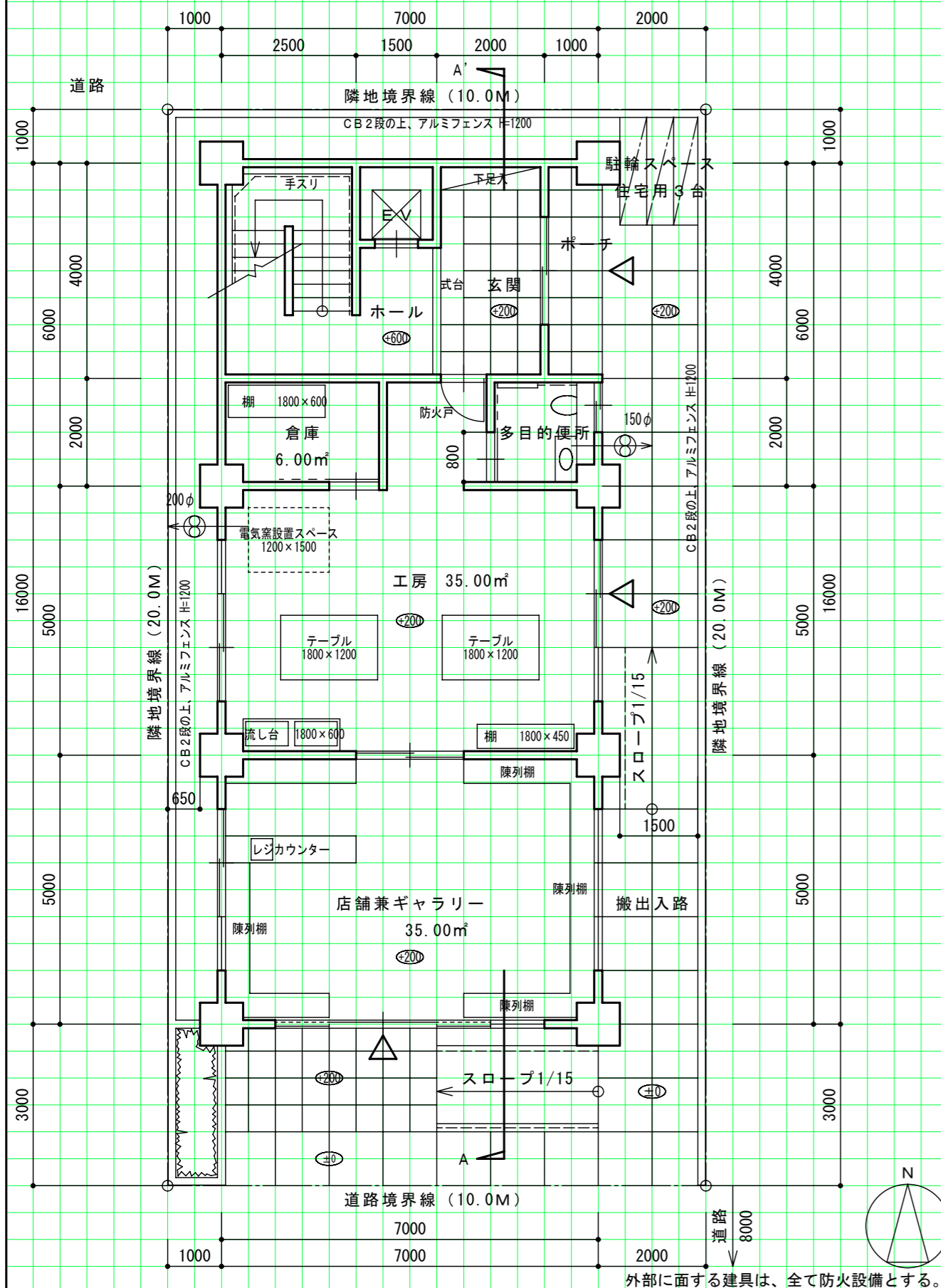
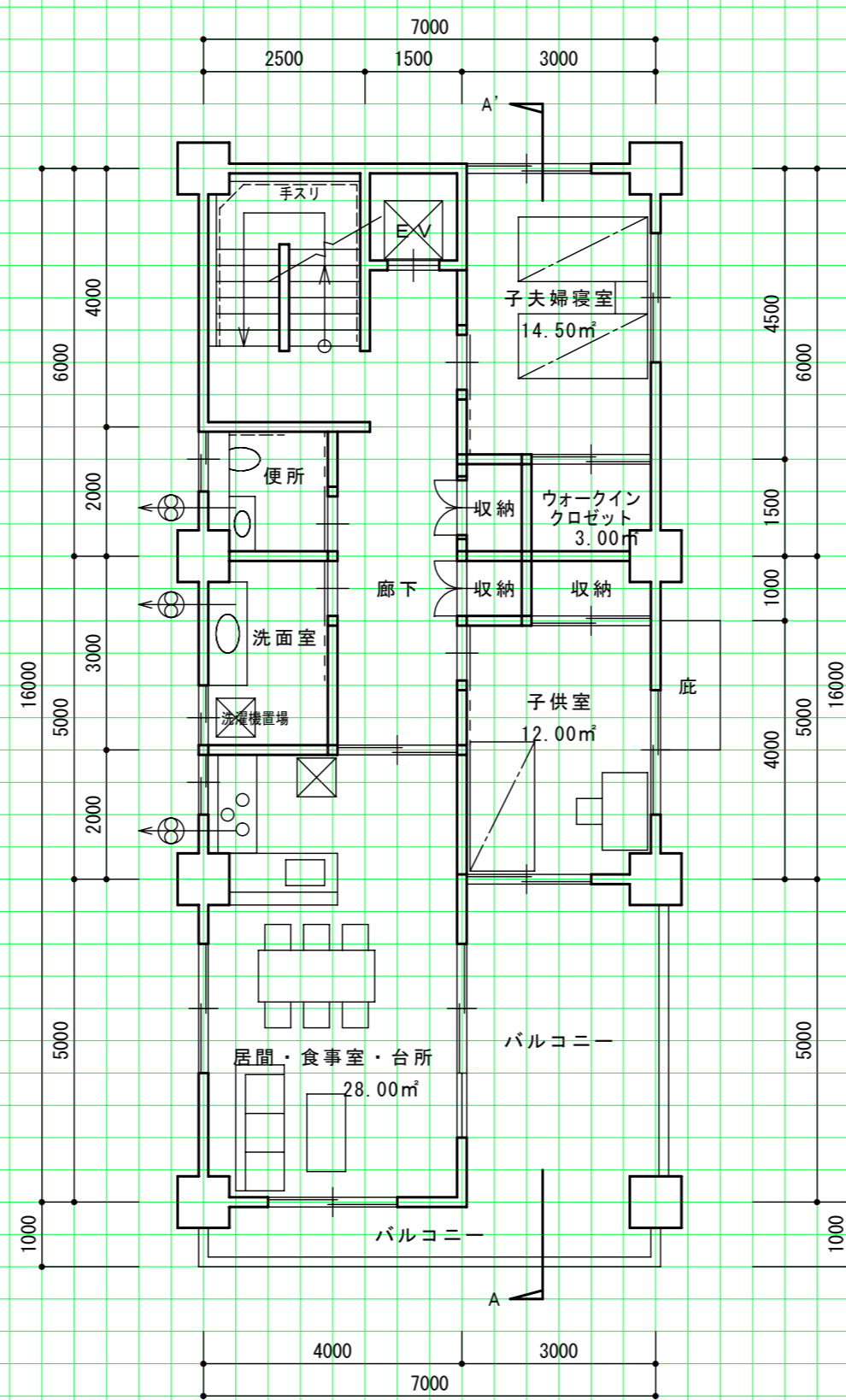


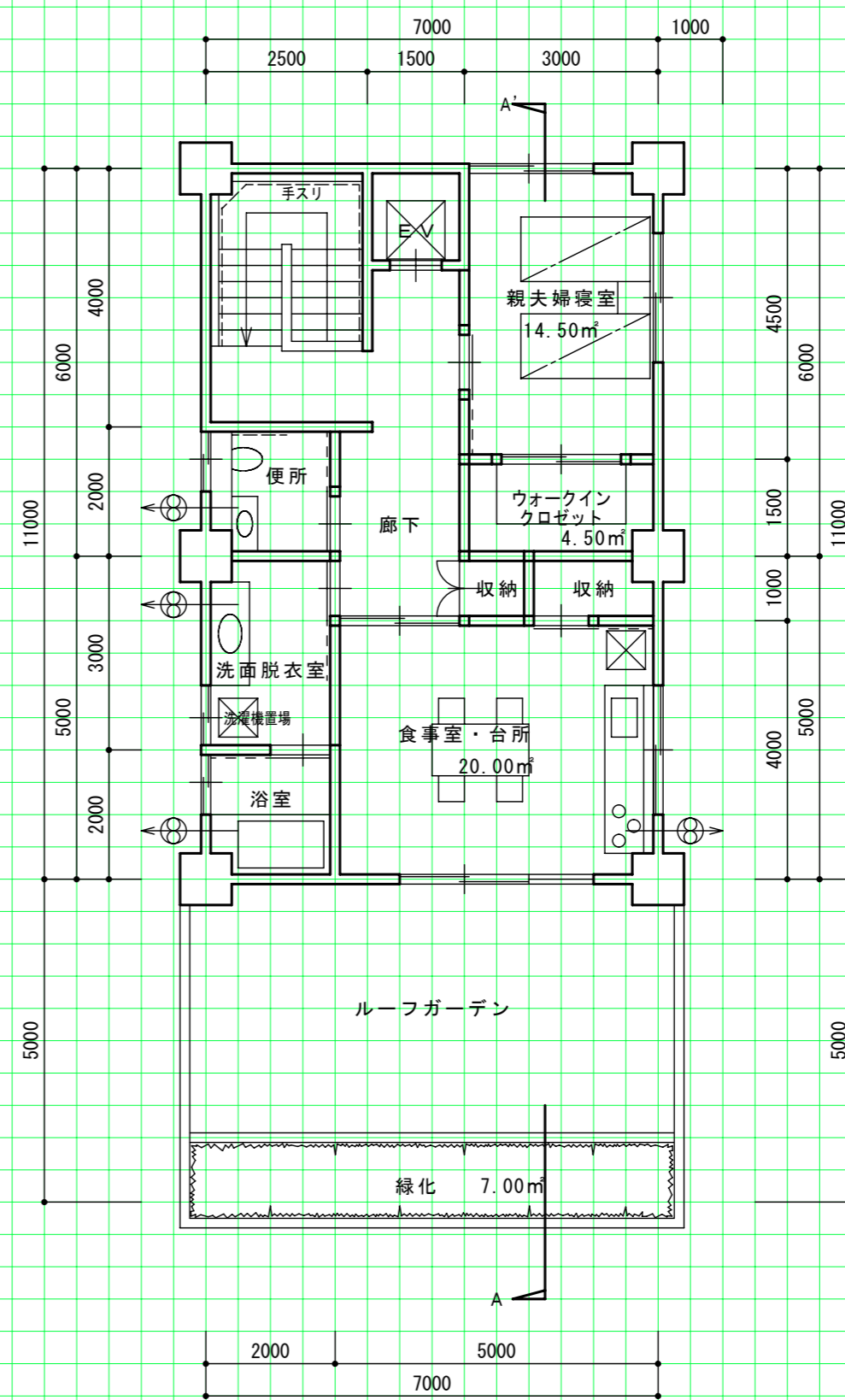
1階平面図兼配置図 縮尺1/100 (目盛5mm)



2階平面図 縮尺1/100 (目盛5mm)

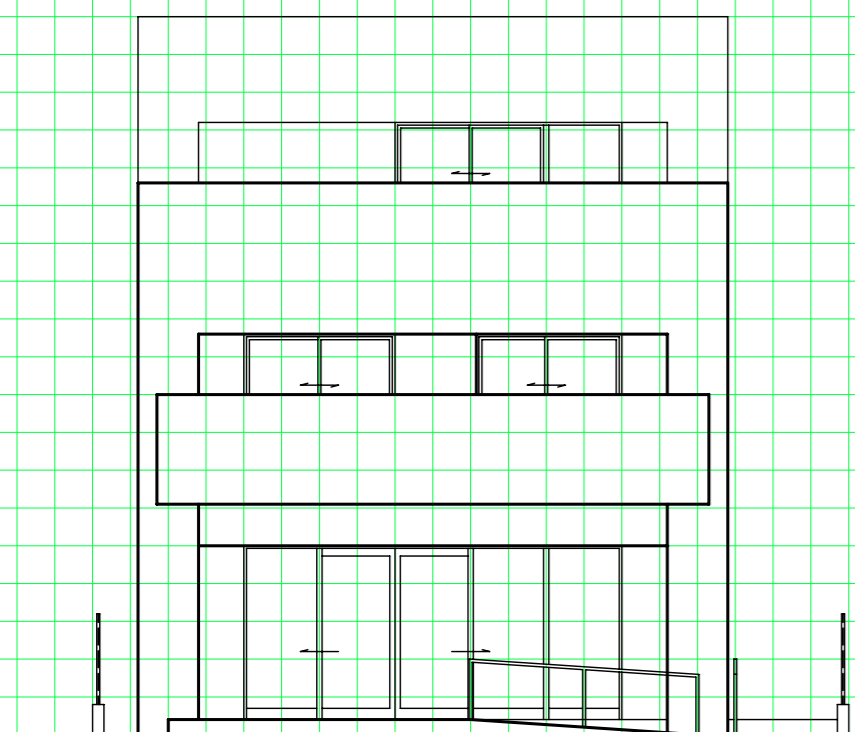


3階平面図 縮尺1/100 (目盛5mm)

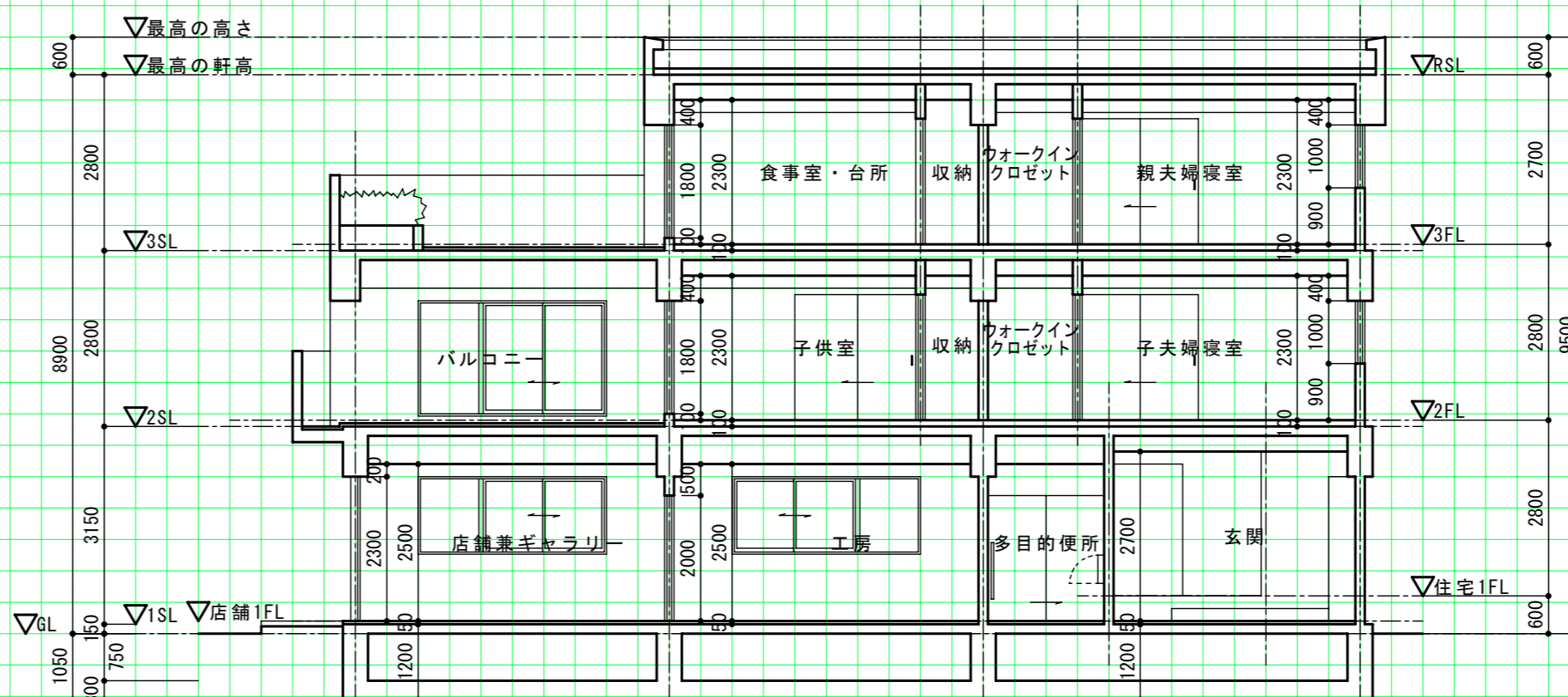


面積表			
敷地面積	200.00 m ²		
建築面積	16.0 × 7.0	112.00 m ²	
床面積	1階 (計算式) (16.0 × 7.0) - (4.0 × 1.0)	108.00 m ²	
	2階 (計算式) (16.0 × 7.0) - (5.0 × 3.0)	97.00 m ²	
	3階 (計算式) (11.0 × 7.0)	77.00 m ²	
延床面積	112.00 + 97.00 + 77.00 = 282.00 m ²		
住宅部分合計	24.00 + 97.00 + 77.00 = 198.00 m ²		
仕上表			
部位	仕上材料名	下地材料名	
外部仕上	屋根	アスファルト防水の上 シンダコンクリート t=60~100 金ゴテ押工 (目地切 @200)	均シモルタル t=30
	外壁	吹付タイル	コンクリート打放シ
内部仕上	天井	ビニールクロス貼り	石膏ボード t=9.5下地
	内壁	ビニールクロス貼り	石膏ボード t=12.5下地
	床	長尺塩ビシート貼り	モルタル下地

南側立面図 縮尺1/100 (目盛5mm)



断面図 縮尺1/100 (目盛5mm)



主要構造部材表

部材	断面寸法
柱	700 × 700
大梁	2階 : 400 × 800 3階 : 400 × 800
外壁	厚さ 180
スラブ	2階 : 厚さ 150 3階 : 厚さ 150

課題 _____ 氏名 _____ エスキース時間 _____ 作図時間 _____