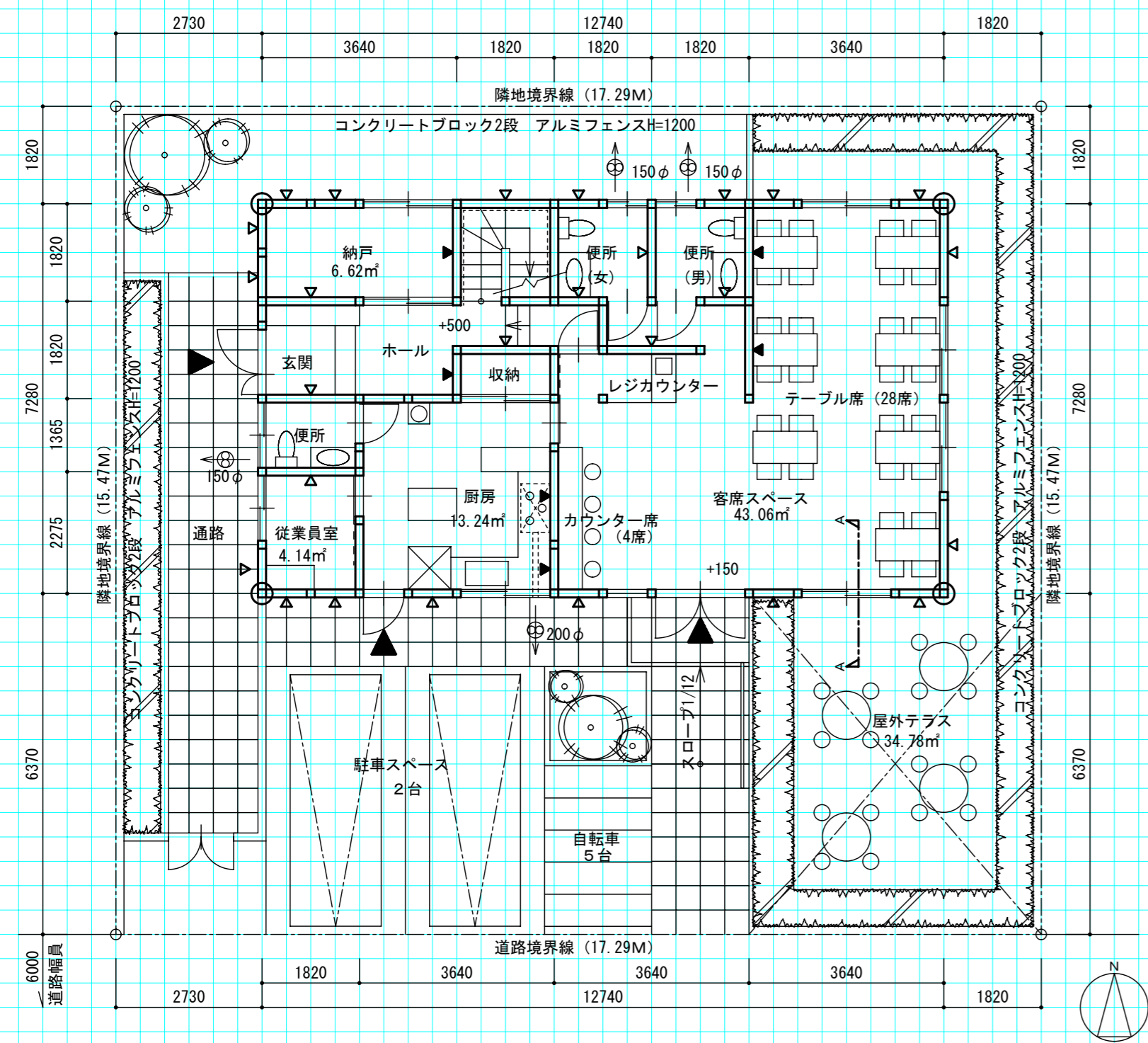


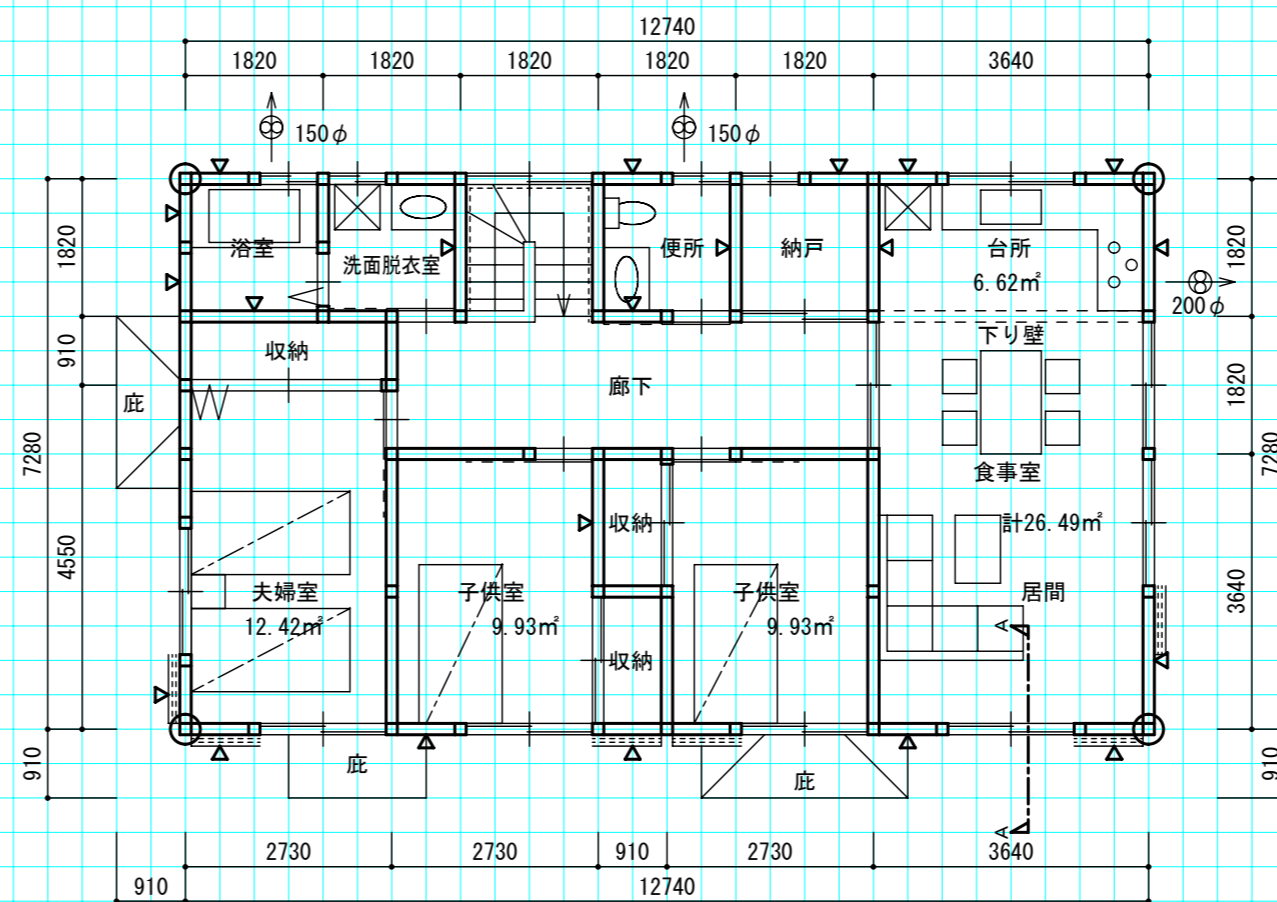
1階平面図兼配置図

縮尺1/100 (目盛4.55mm)



2階平面図

縮尺1/100 (目盛4.55mm)



凡例 〇 通し柱120×120 △ 筋かい30×90 ▲ 筋かい30×90ダブル ← 換気扇

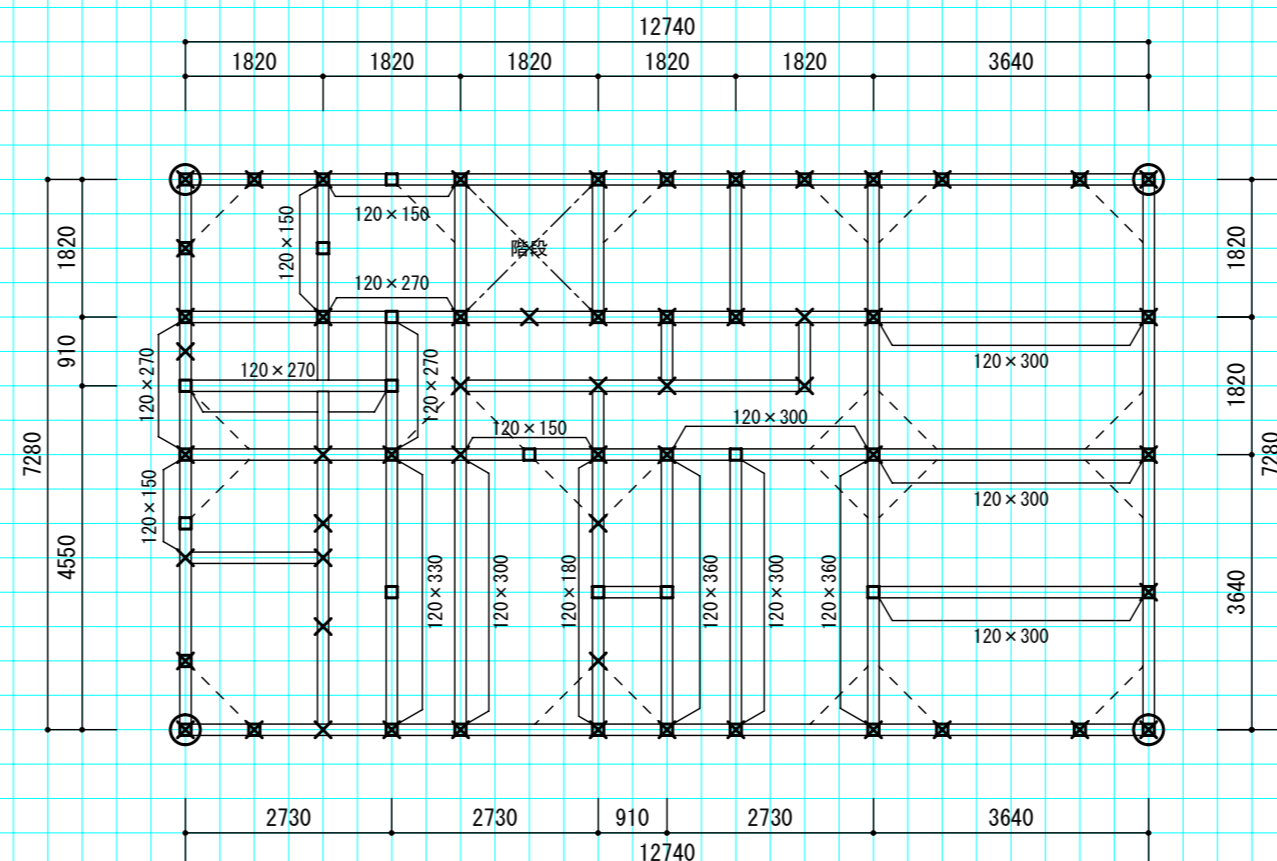
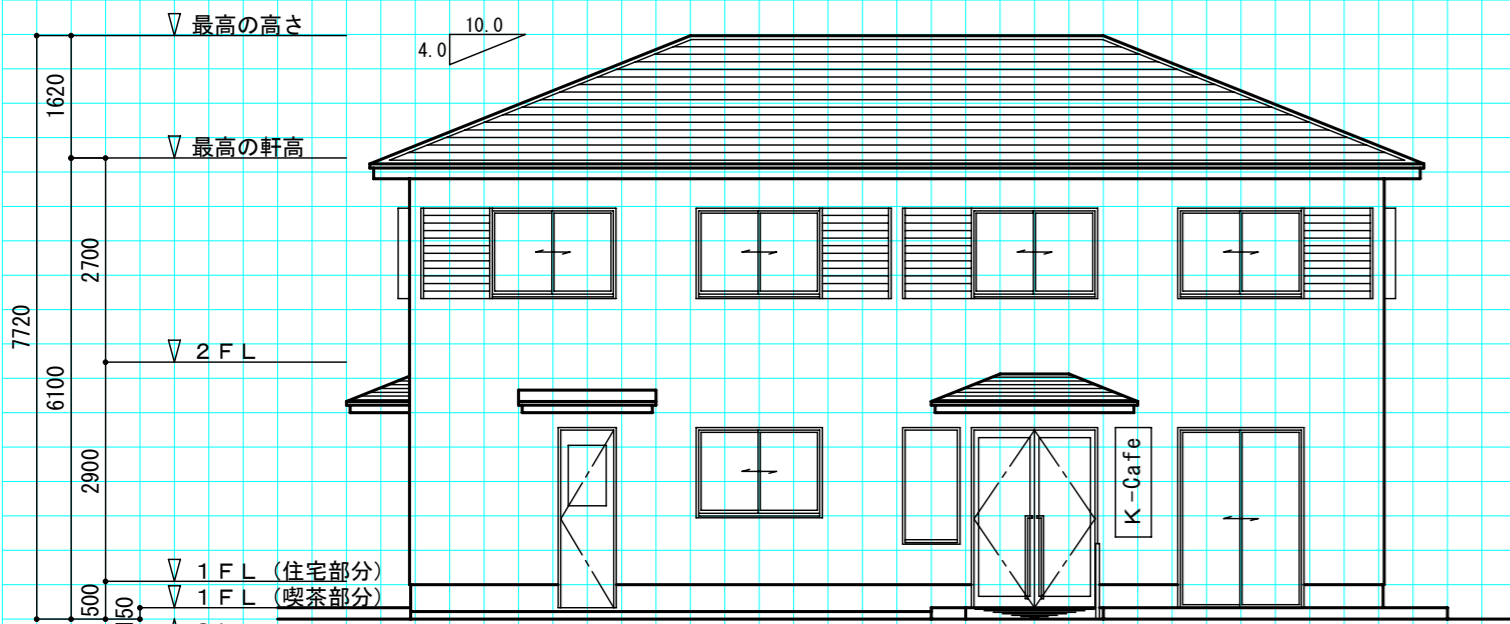
2階床伏図

縮尺1/100 (目盛4.55mm)

※図名を記入

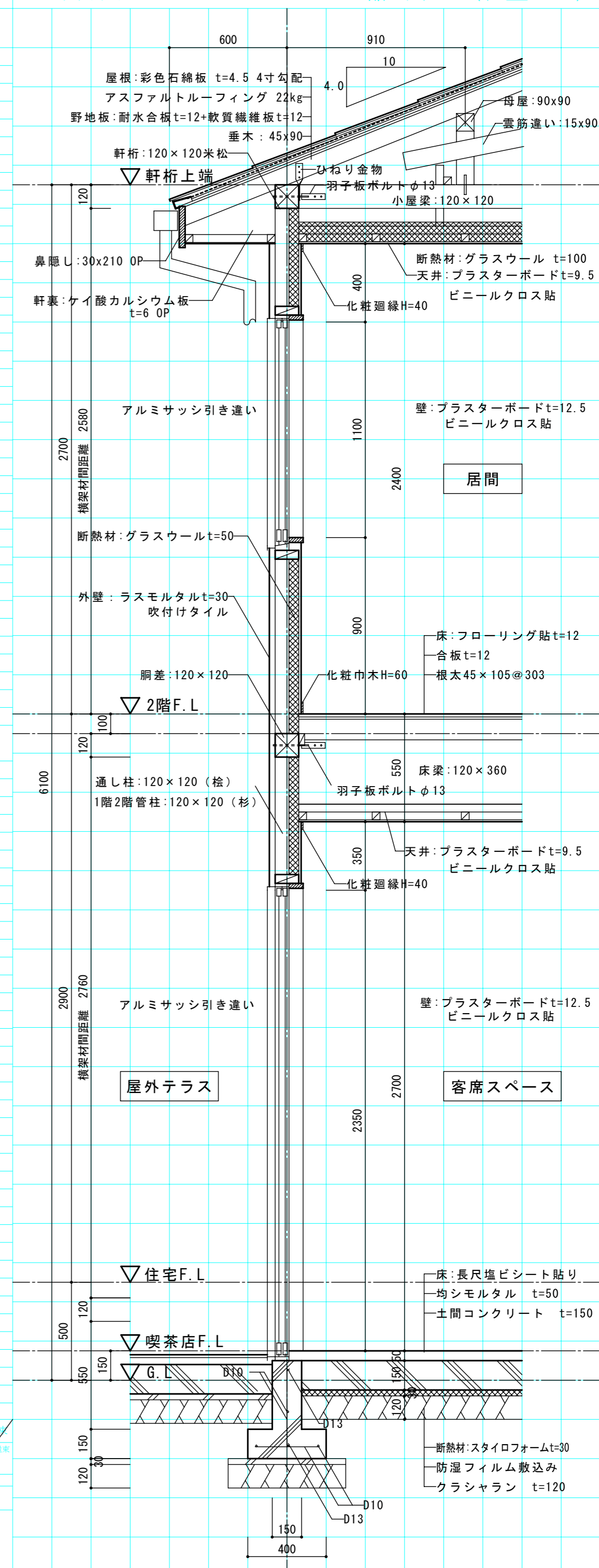
立面図

縮尺1/100 (目盛4.55mm)



矩計図

縮尺1/20 (目盛10mm)



面積表	敷地面積		267.47	m ²	
	建築面積	(計算式) 12.74×7.28	92.74	m ²	
	床面積	1階	(計算式) 12.74×7.28	92.74	m ²
		2階	(計算式) 12.74×7.28	92.74	m ²
	延べ面積		92.74+92.74	185.48	m ²

※2階床伏図兼1階小屋伏図の場合は下表に断面寸法を記入する

表示記号	通し柱	1階の管柱	2階の管柱	1階と2階が重なる管柱	鋼差・2階床梁・桁・小屋梁	火打梁	棟木・小屋梁	母屋・小屋梁
断面寸法の記入欄(mm)	120×120	120×120	120×120		正角材	平角材	丸太材	
課題					図中に記入	図中に記入	90×90	

氏名: 住宅地に建つ喫茶店併用住宅

練習課題NO. 11

建築士.com
http://www.kentikusi.com/