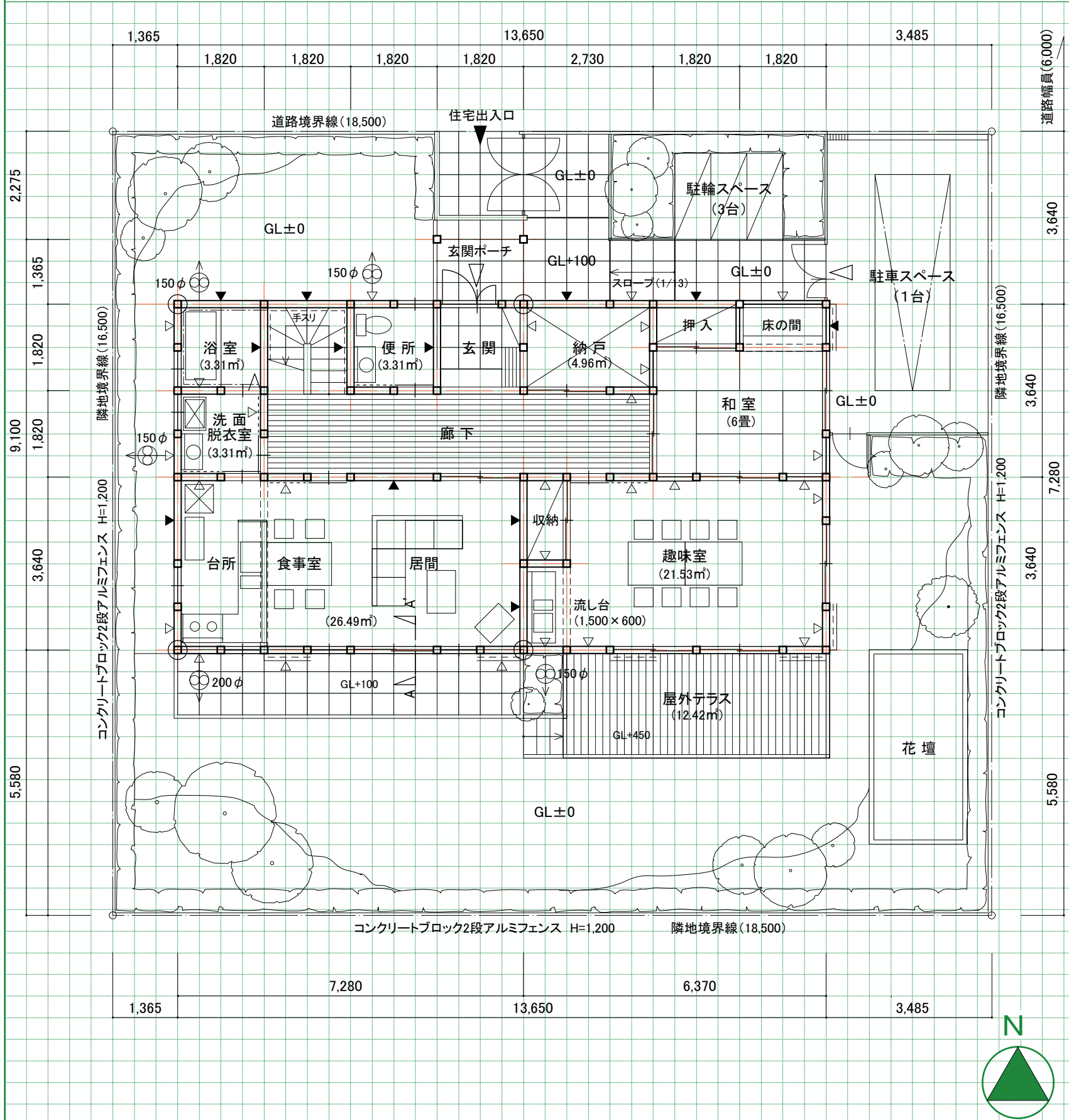


# 2級建築士 設計製図

1階平面図兼配置図 縮尺 1/100(目盛4.55mm)



## 面積表

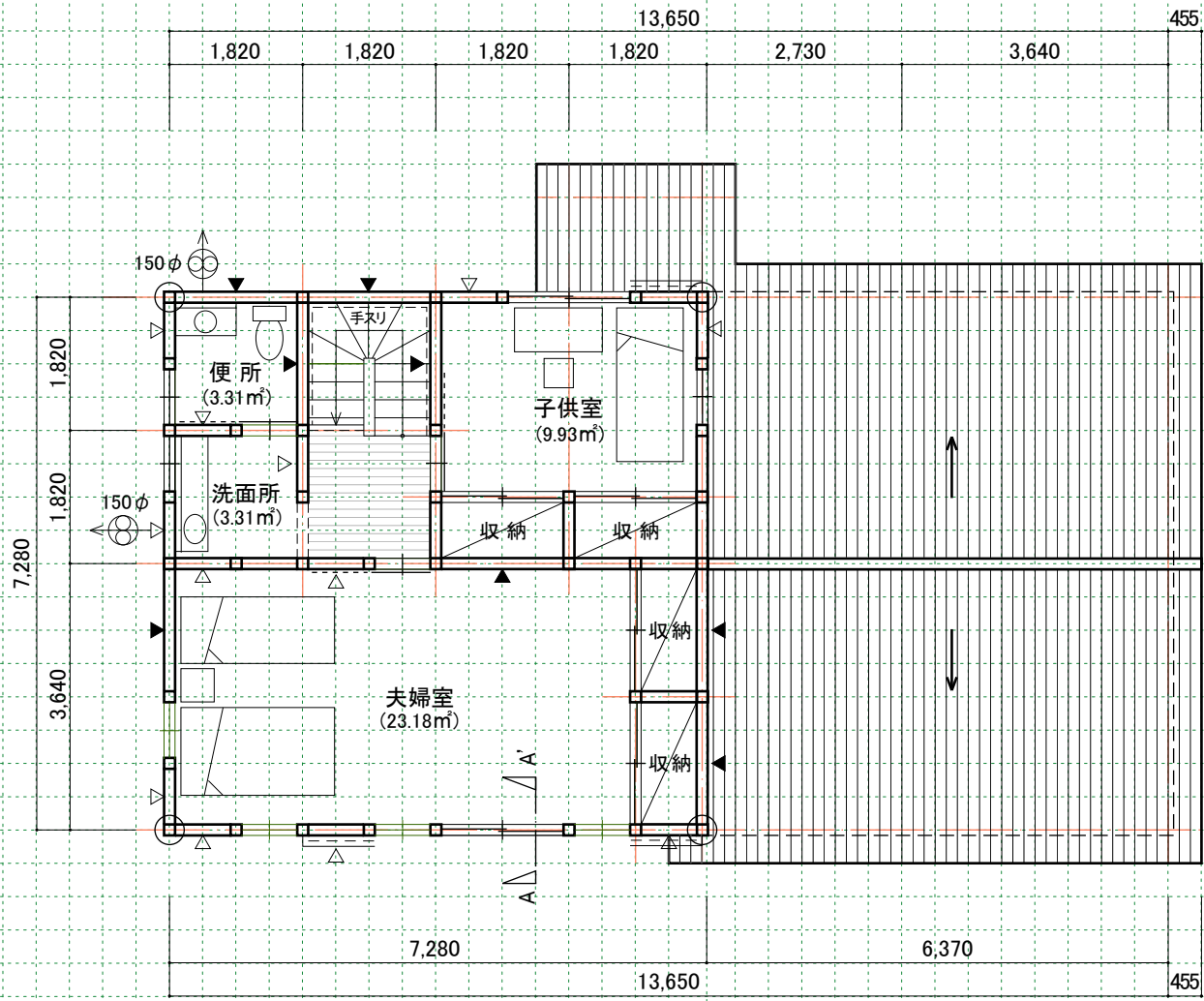
敷地面積			305.25	m <sup>2</sup>
建築面積		(計算式) $(13.65 \times 7.28) + (1.82 \times 1.365) = 101.85$	101.85	m <sup>2</sup>
面床積	1階	(計算式) $13.65 \times 7.28 = 99.37$	99.37	m <sup>2</sup>
	2階	(計算式) $7.28 \times 7.28 = 52.99$	52.99	m <sup>2</sup>
延べ面積			152.36	m <sup>2</sup>

2004年度 本試験課題 「趣味(フラワーアレンジメント)室のある専用住宅」(木造2階建) 建築士.com

受験地

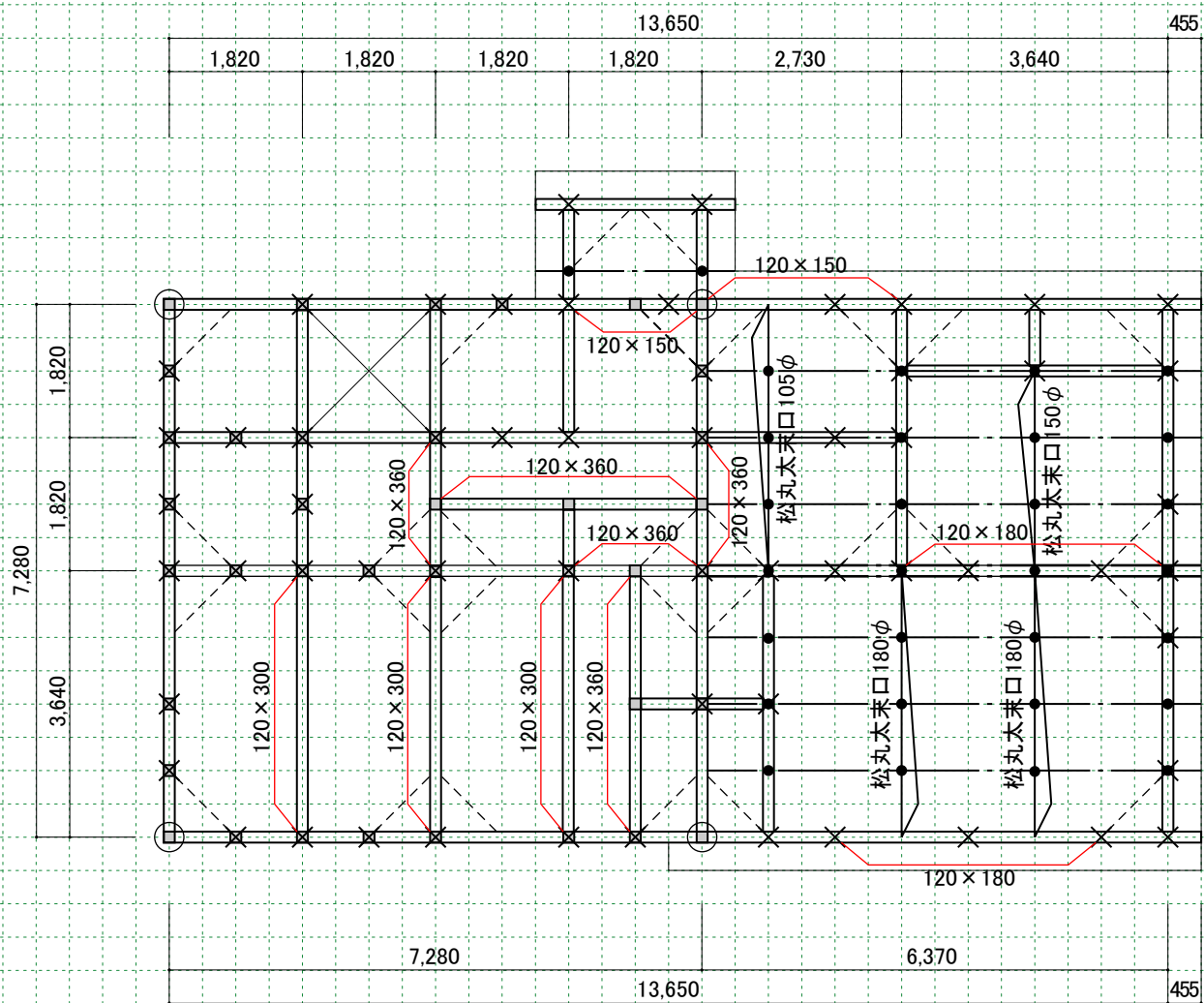
受験番号

2階平面図 縮尺 1/100(目盛4.55mm)



[凡例] 通し柱 120×120 筋かい 30×90 シングル 筋かい 30×90 ダブル 換気扇

2階床伏図兼1階小屋伏図 縮尺 1/100(目盛4.55mm)



特記なき部材は全て120×120

凡例	主要部材										
	表示記号	通し柱	1階2階管柱	1階管柱	2階管柱	胴差・床ばり・けた・小屋ばり 正角材	平角材	丸太材	火打梁	棟木・小屋束	もや・小屋束
	断面寸法	120×120	120×120	120×120	120×120	120×120			90×90	90×90	90×90

氏名

