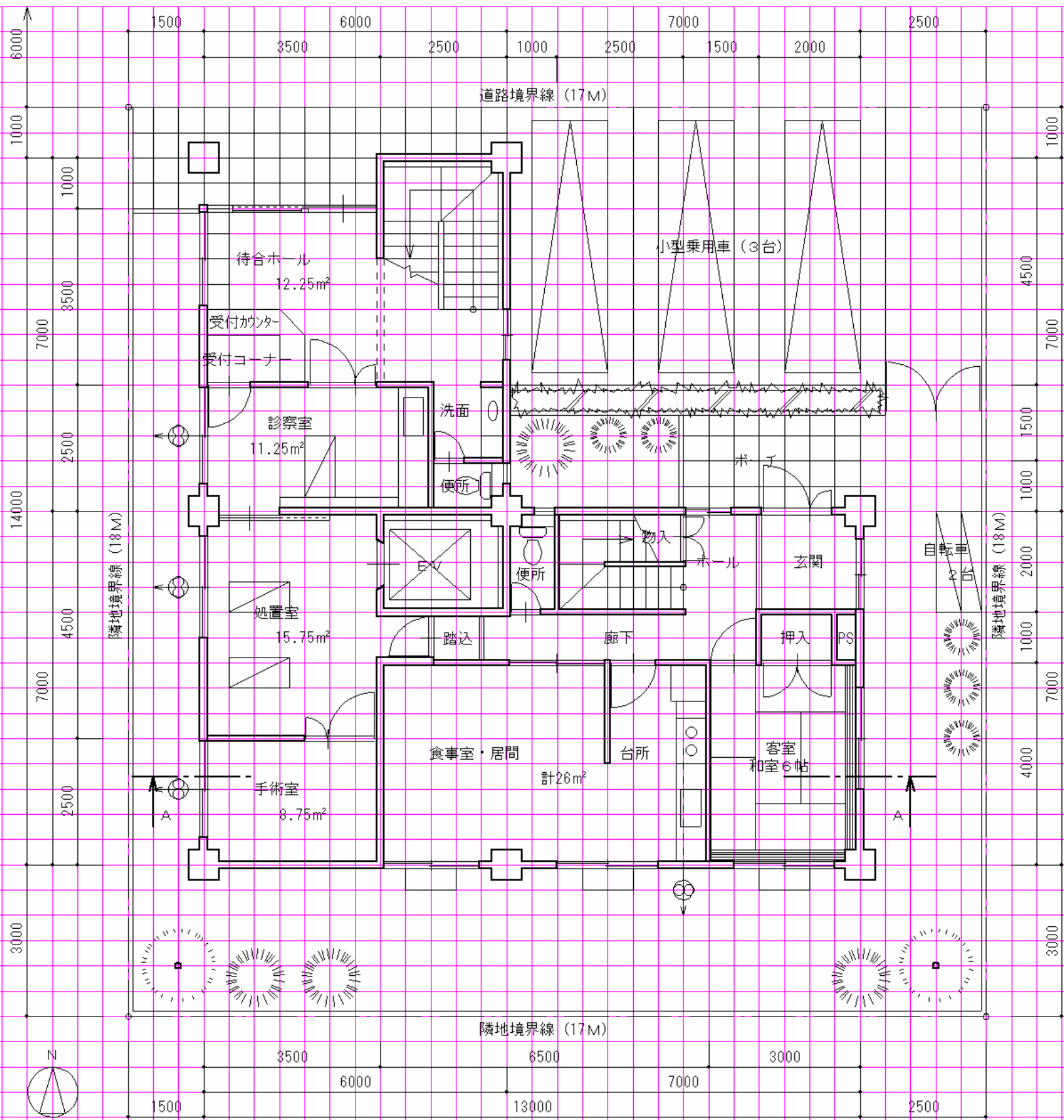
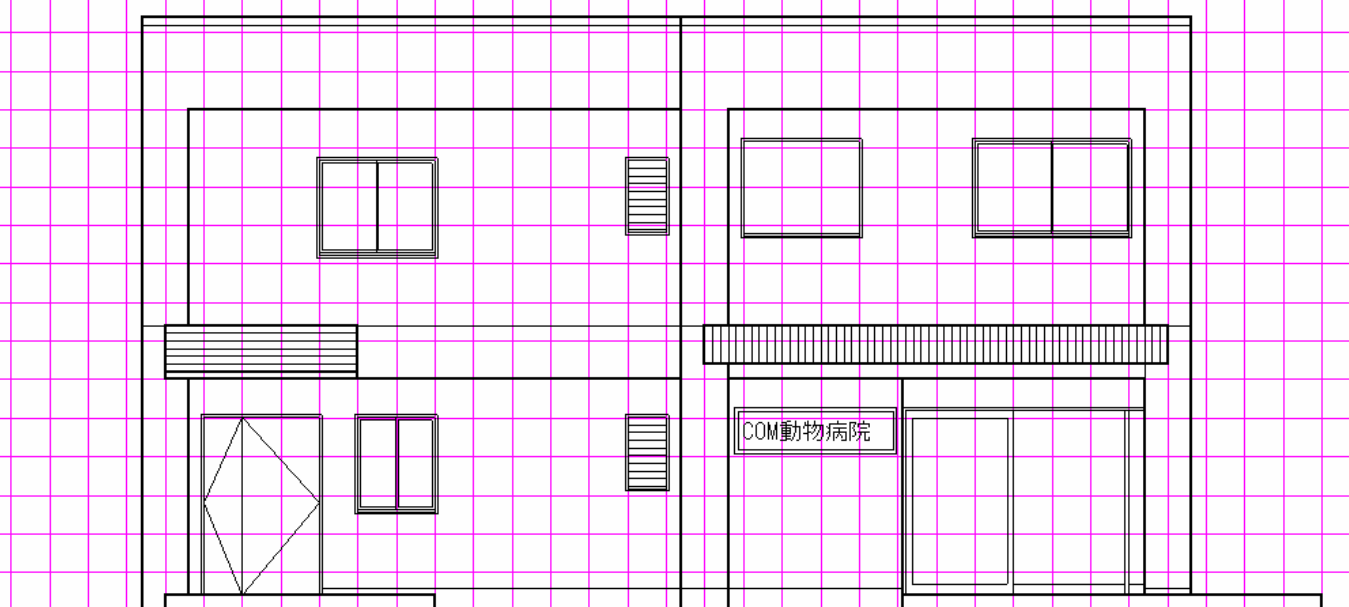


1階平面図兼配置図 縮尺1/100 (目盛5.00mm)



北側立面図 縮尺1/100 (目盛5.00mm)



| 仕上表 | |
|-----------|--|
| 部位 | 仕上材料名 |
| 屋根 | シンダーコンクリート t=60~100 金コテ押え (目地切り@2000) アスファルト防水 均しモルタル t=30 |
| 外壁 | コンクリート打放シ 吹付けタイル |
| 処置室 床 | モルタル下地 長尺塩ビシート貼り |
| 処置室 内壁 | 石こうボード t=12.5 下地 ビニールクロス貼 |
| 処置室 天井 | 石こうボード t=9.5 下地 ビニールクロス貼 |
| 面積表 | |
| 敷地面積 | 306.00 m ² |
| 建築面積 | (計算式) (13.00×7.00) + (6.00×7.00) + (2.50×0.20) 133.50 m ² |
| 1階床面積 | (計算式) (13.00×7.00) + (6.00×7.00) - (3.50×1.00) 129.50 m ² |
| 2階床面積 | (計算式) (13.00×7.00) + (6.00×7.00) 133.00 m ² |
| 延べ面積 | 262.50 m ² |
| | |